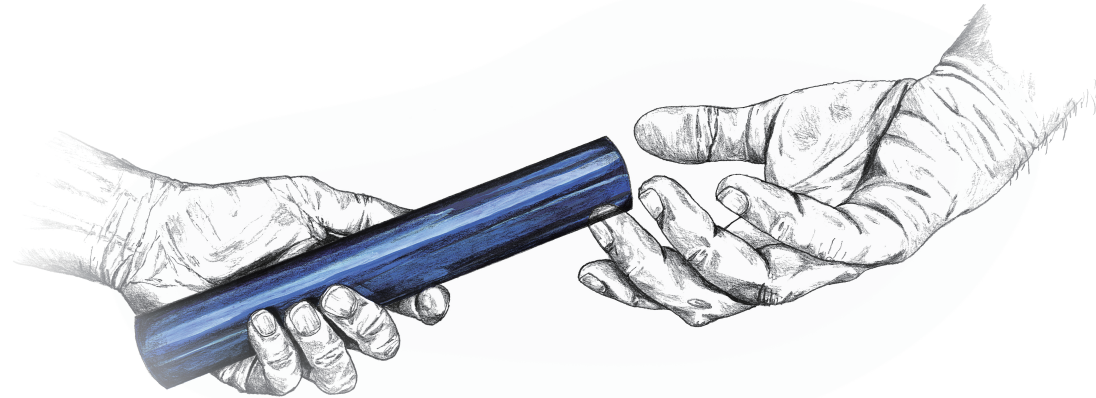
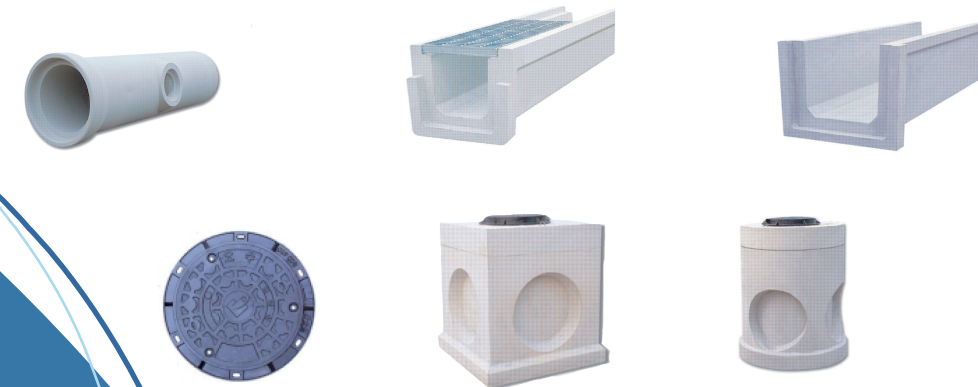


인간과 자연이 함께하는 친환경 생태복원 기업 대표전화 1588-9149

www.spaceind.co.kr

스페이스산업(주) since 2011



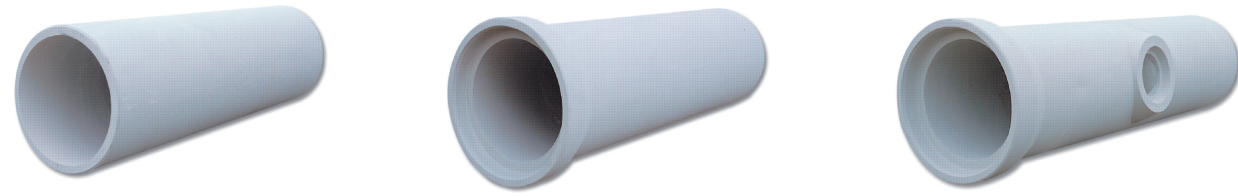
www.spaceind.co.kr
스페이스산업(주) ☎ 1588-9149

충청남도 보령시 웅천읍 대창중산로 97 (지번 : 대창리 243-18)
TEL. 041-935-9436 FAX. 041-935-9435



원심력철근 콘크리트관(흙관), VR관

측구수로관

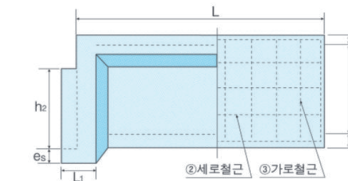


A형

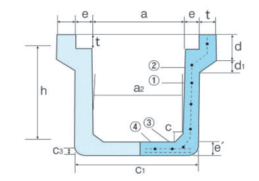
B형

접속관

측구수로관 경차량용 (앵글 미부착 A형)



평면도



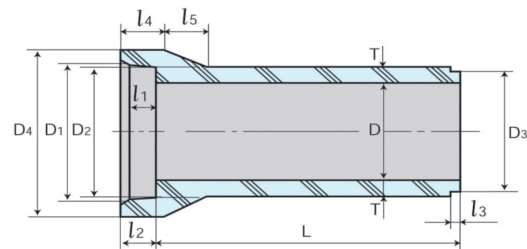
상세도

규격

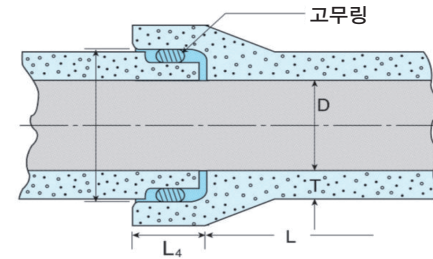
단위:mm

호칭	폭(A)	깊이(H)	두께(T)	길이(L)	중량(Kg)	그레이팅 규격 (폭X길이X높이)
200	200	180	80	2000	200	250X995X32
250	250	250	80	2000	329	345X995X32
300	300	300	80	2000	378	400X995X44
300	300	400	50	2000	350	400X995X44
300	300	400	70	2000	440	400X995X44
400	400	400	80	2000	548	500X995X44
500	500	500	90	2000	624	600X995X50

상세도



측면도



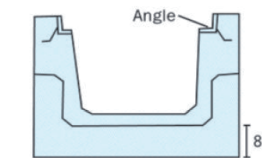
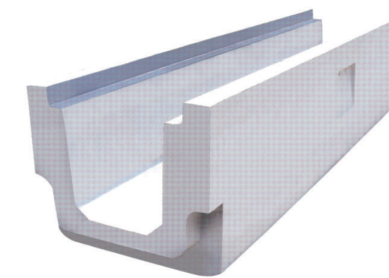
단면도

규격

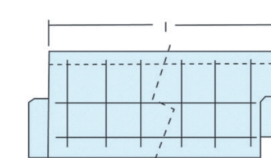
단위:mm

호칭	안지름 (D)	D 1	D 2	D 3	D 4	두께 (T)	l ₁	l ₂	l ₃	l ₄	l ₁	길이 (L)	참고중량 (kg)	
250	250	314	310	298	370	28	65	90	32	120	60	2500	171	
300	300	368	364	350	424	30								
350	350	422	418	404	482	32								
400	400	478	474	460	544	35	70	95	36	125	70			337
450	450	534	530	516	606	38								
500	500	592	588	574	672	42								
600	600	708	704	690	804	50	75	100	40	130	85			502
700	700	824	820	802	936	58								
800	800	940	936	918	1068	66								
900	900	1058	1054	1036	1204	75	80	110	42	140	115			973
1000	1000	1172	1168	1150	1332	82								
1100	1100	1286	1282	1260	1458	88								
1200	1200	1400	1396	1374	1586	95	85	115	44	150	130	1254		
1350	1350	1566	1562	1540	1768	103								

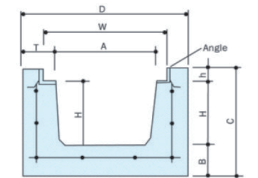
측구수로관 중차량용 (앵글 부착 B형)



정면도



측면도



배근도

규격

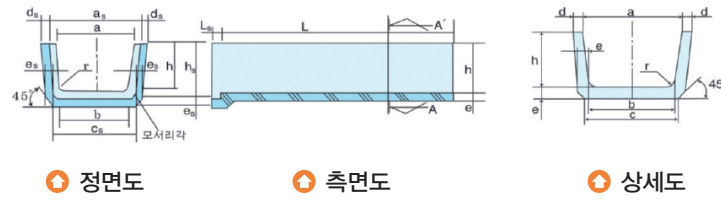
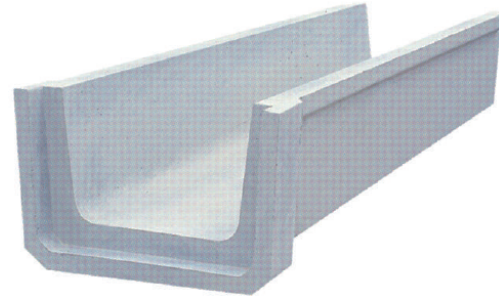
단위:mm

호칭	폭(A)	깊이(H)	두께(T)	길이(L)	중량(Kg)	그레이팅 규격 (폭X길이X높이)
200	200	180	80	2000	250	250X995X44
250	250	250	120	2000	550	350X995X50
300	300	300	120	2000	620	400X995X50
300	300	400	150	2000	890	400X995X50
400	400	400	150	2000	1050	500X995X50
500	500	500	150	2000	1300	600X995X50
600	600	600	90	2000	1100	725X995X65
600	600	600	1500	2000	1520	725X995X65

벤치플룸

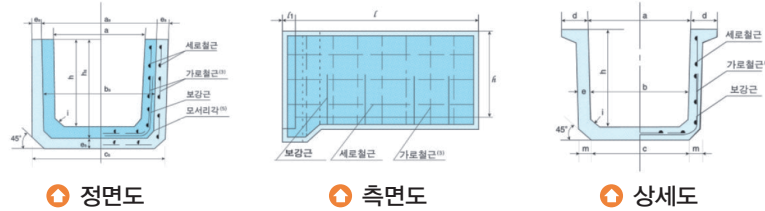
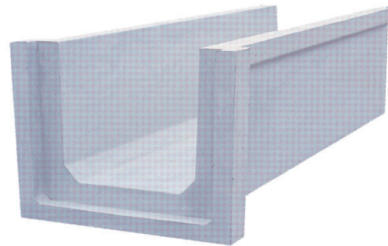
벤치플룸

철근 콘크리트 벤치플룸 II (KS F 4010)



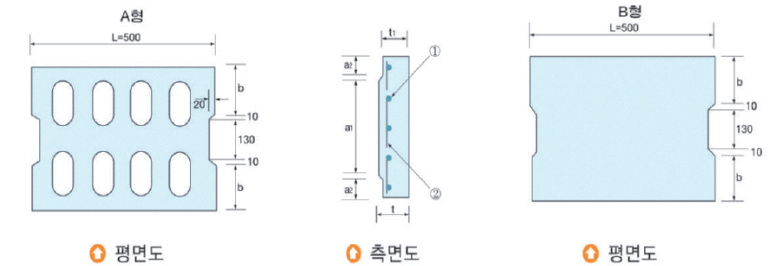
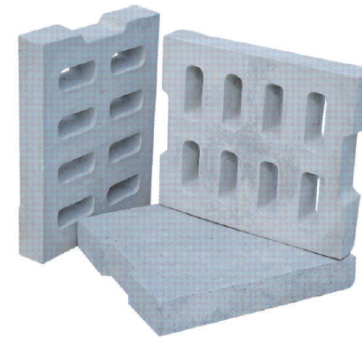
호칭	중앙부 치수(mm)								참고중량 (kg)	소켓부 치수(mm)					
	a	b	c	d	e	h	r	L		a _s (5)	c _s (5)	d _s (5)	e _s (5)	h _s (5)	l _s (5)
200	200	170	205	30	35	150	30	2000	91	261이상	239이상	27이상	30이상	185이상	50이상
250	250	215	250						110	311이상	284이상			210이상	
300	300	260	300	35	40	200	40	140	361이상	334이상	32이상	35이상	240이상	50이상	
350	350	300	345					190	419이상	384이상			279이상		
400	400	345	395	40	50	260	50	231	479이상	434이상	36이상	40이상	309이상	50이상	
450	450	390	440					268	529이상	479이상			344이상		
500	500	435	490	45	60	320	60	330	589이상	534이상	41이상	45이상	374이상	50이상	
550	550	475	535					360	639이상	584이상			414이상		
600	600	520	580	50	70	380	70	410	687이상	629이상	45이상	50이상	437이상	50이상	
650	650	565	630					455	737이상	679이상			477이상		
700	700	610	680	55	80	440	80	550	797이상	729이상	54이상	60이상	507이상	50이상	
800	800	695	770					645	897이상	824이상			562이상		
900	900	785	870	60	90	550	90	818	1007이상	929이상	54이상	60이상	532이상	50이상	
1000	1000	875	965					940	1107이상	1029이상			687이상		

철근 콘크리트 벤치플룸 III (KS F 4010)



호칭	중앙부 치수										소켓부 치수					배근		소켓식 중량 (KG)				
	안나비		밀나비		두께		깊이		허용차		허용차		a _s (6)	c _s (6)	d _s	e _s	h _s (6)		l'	가로철근 개수(개)	세로철근 개수(개)	
200	200	185	225	20	60	40	200	30	±3	±2	40	295이상	360이상	280이상	40이상	240이상	50이상	4.0	4.0	16	8	150
300A	300	285	325																			60
300B	300	285	335	70	50	300	300	±2	±2	40	300	405이상	480이상	390이상	45이상	295이상	50이상	4.0	4.0	16	8	209
300C	300	280	340									415이상	495이상	395이상	50이상	350이상						50이상
400A	400	380	440	75	55	350	350	±2	±2	40	350	515이상	595이상	495이상	55이상	405이상	50이상	4.0	4.0	16	8	285
400B	400	380	450									525이상	615이상	505이상	55이상	405이상						55이상
400C	400	370	440	80	60	400	400	±2	±2	40	400	535이상	625이상	505이상	60이상	460이상	50이상	4.0	4.0	16	8	415
450A	450	420	480									585이상	675이상	555이상	60이상	460이상						60이상
450B	450	420	490	85	65	450	450	±2	±2	40	450	595이상	695이상	565이상	65이상	515이상	50이상	4.0	4.0	16	8	500
500A	500	470	530									635이상	725이상	605이상	60이상	460이상						60이상
500B	500	470	540	90	70	450	450	±2	±2	40	450	645이상	745이상	615이상	65이상	515이상	50이상	4.0	4.0	16	8	476
500C	500	470	550									655이상	755이상	625이상	70이상	570이상						70이상
600A	600	570	630	90	70	400	400	±2	±2	40	400	735이상	825이상	705이상	60이상	460이상	50이상	4.0	4.0	16	8	460
600B	600	570	660									755이상	865이상	725이상	70이상	570이상						70이상
600C	600	570	660	95	75	600	600	±2	±2	40	600	765이상	885이상	735이상	75이상	675이상	50이상	4.0	4.0	16	8	756
700	700	670	760									865이상	985이상	835이상	75이상	675이상						75이상
800A	800	770	860	100	80	700	700	±2	±2	40	700	965이상	1085이상	935이상	80이상	780이상	50이상	4.0	4.0	16	8	873
800B	800	770	850									975이상	1105이상	945이상	80이상	780이상						80이상
900A	900	860	940	105	85	800	800	±2	±2	40	800	1075이상	1195이상	1035이상	85이상	885이상	50이상	4.0	4.0	16	8	1080
900B	900	860	950									1085이상	1215이상	1045이상	85이상	885이상						85이상
1000A	1000	960	1050	110	90	1000	1000	±2	±2	40	1000	1185이상	1315이상	1145이상	85이상	885이상	50이상	4.0	4.0	16	8	1288
1000C	1000	960	1080									1365이상	1485이상	1195이상	85이상	885이상						85이상
1200A	1200	1150	1240	130	100	1000	1000	±2	±2	40	1000	1410이상	1540이상	1360이상	90이상	1085이상	50이상	4.0	4.0	16	8	1410
1200B	1200	1140	1280									1436이상	1515이상	1375이상	110이상	1085이상						110이상
1500A	1500	1450	1570	130	110	1000	1000	±2	±2	40	1000	1716이상	1786이상	1665이상	100이상	800이상	50이상	4.0	4.0	16	8	1610
1500B	1500	1420	1560									1736이상	1796이상	1655이상	110이상	1000이상						110이상

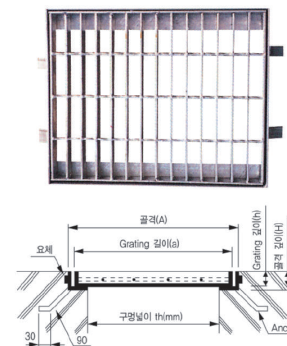
수로관 뚜껑



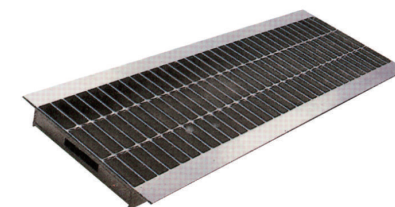
규격

호칭	사용수로관 규격	뚜껑치수						철근규격X사용갯수		참고중량(kg)		비고
		a	a1	a2	b	t	t1	①	②	A형	B형	
250-A,B	250	380	220	70	115	80	70	Ø10X4	Ø10X3	32	38	L=500 공통
300-A,B	300	440	270	75	145	80	70			Ø10X4	Ø10X4	
400-A,B	400	560	370	85	205	90	80	Ø10X5	Ø10X5			
450-A,B	450	620	420	90	235	90	80			Ø10X5	Ø10X5	
500-A,B	500	670	470	100	260	95	85	Ø10X6	Ø10X6			
600-A,B	600	790	570							320	100	
700-A,B	700	890	670	370	105	95	95	Ø10X7	Ø10X7	127	138	
800-A,B	800	1000	770	105	425	110	100			Ø13X4	Ø10X8	
900-A,B	900	1110	870	110	480	115	105	Ø13X4	Ø10X9			
1000-A,B	1000	1210	970							530	125	

집수정용



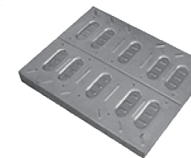
플룸관용



무소음트랜치A형



악취차단용



무소음트랜치B형



주철뚜껑

PVC · PE 제품

재질 : 회주철 (GC200)
KS규격품
표시 : 현장주문에 의함
용도 : 하수도용
(Ø 648±1.5)



KS O 648 지자체

재질 : 회주철 (GC200)
KS규격품
표시 : 현장주문에 의함
잠금장치 : 현장주문에 의해 제작
용도 : 통신관로용, 한전용
(Ø766, Ø918, Ø1108)



KS 전기·통신용

재질 : 회주철 (GC200)
KS규격품
표시 : 한국통신 공사마크 또는
현장주문에 의함
용도 : 일반보도측 통신관로
공사용, 한전용



KS 사각 전기통신

재질 : 회주철 (GC200)
KS규격품
표시 : 현장주문에 의함
용도 : 상수도용 (Ø648±1.5)



KS Ø648 상수도 뚜껑

재질 : 닥타일 (GCD 450)
규격 : Ø648-110t
용도 : 전기, 통신, 관로용
표시 : 현장주문에 의함



KS Ø648 잠금장치 뚜껑

재질 : 닥타일 (GCD 450)
규격 : Ø265-200t
호칭 : 이단철개
용도 : 상수도용



제수변

잠금장치 주철뚜껑



잠금장치 닥타일



K.S O648 높이 조절링
Ø600 -
외경635 / 내경 590 / 높이:60
Ø648 -
외경:680 / 내경:635 / 높이:65
Ø766 -
외경:790 / 내경:750 / 높이:78

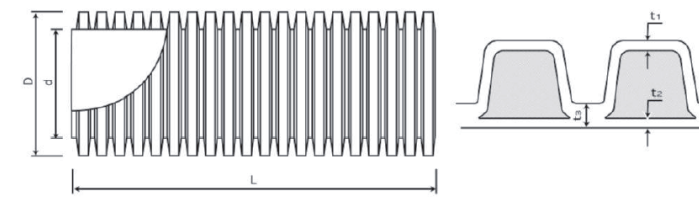
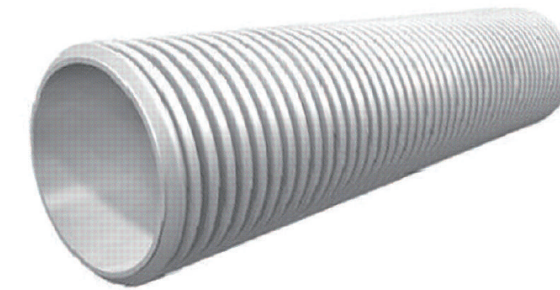


전기 통신 수공용 높이 조절링

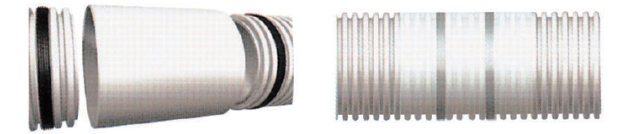
도로 재포장 높이 조절용




고강성 PVC 이중벽관



상세도



외압강도와 수밀성이 우수하다.
시공성과 경제성이 우수하다.
하수관거 유지관리 및 정비사업에 적합한 제품이다.

규격

평균바깥지름 D	평균치수	허용차	평균안지름 d (참고용)	최소두께 T			외압강도 강성(N/cm²)
				바깥벽t1	안벽t2	골t3	
125	±0.75	110	0.50	0.60	0.70	80	
181	±0.90	155	0.60	0.60	0.80	80	
239	±0.90	210	0.80	0.90	1.15	80	
296	±1.20	257	0.90	1.15	1.40	80	
356	±1.35	305	1.25	1.40	1.80	80	
460	±1.80	397	1.40	1.95	2.30	80	
513	±2.10	445	1.70	2.15	2.60	80	
565	±3.00	493	2.50	3.60	4.00	80	
675	±3.00	597	2.50	3.60	4.50	80	

PE 이중벽 하수관



구분	내경(I.D)	외경(O.D)	두께	분당길이(m)
D 150	150±4.5	174	12	6
D 200	200±5.1	228	14	6
D 250	250±5.1	280	15	6
D 300	300±5.1	338	19	6
D 350	350±5.1	394	22	6
D 400	400±5.1	450	25	6
D 450	450±5.1	508	29	6
D 500	500±5.1	562	31	6
D 600	600±5.1	678	39	6

구분	내경(I.D)	외경(O.D)	두께	분당길이(m)
D 150	150±4.5	172	11	6
D 200	200±5.1	224	12	6
D 250	250±5.1	278	14	6
D 300	300±5.1	328	14	6
D 350	350±5.1	380	15	6
D 400	400±5.1	438	19	6
D 450	450±5.1	494	22	6
D 500	500±5.1	550	25	6
D 600	600±5.1	662	31	6

PE 이중벽 접속관



이경티(TEE) 정티(TEE) 90°엘보(ELBOW) 45°엘보(ELBOW) E/F 새틀 지수단관